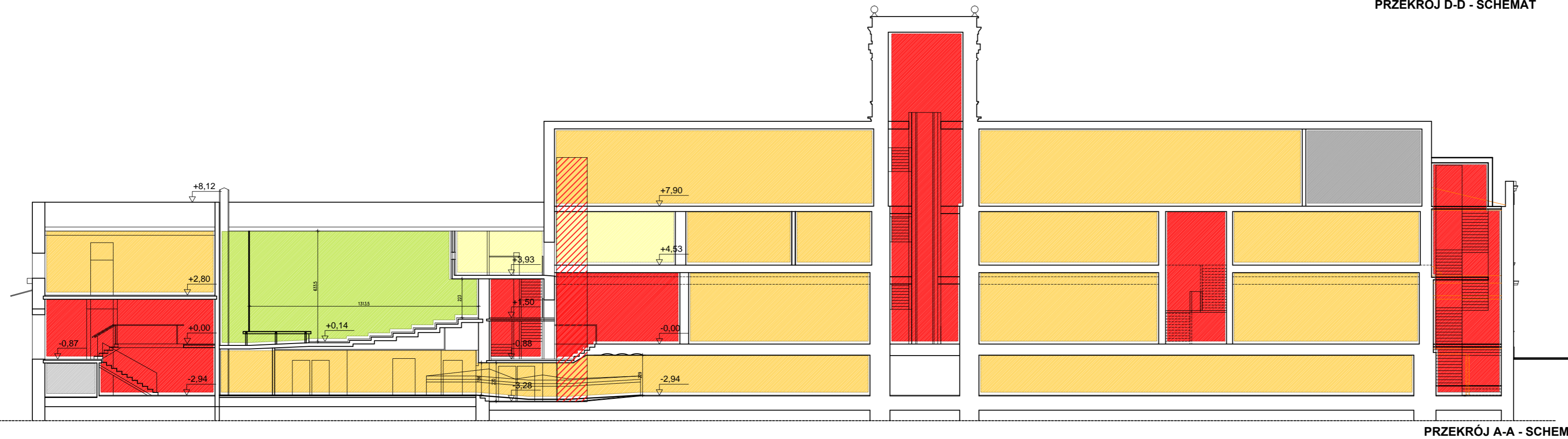
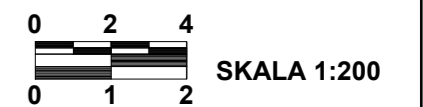


- LEGENDA
- KOMUNIKACJA
  - POM. EKSPOZYCYJNE
  - POM. USŁUGOWE (KINO, BIBLIOTEKA, BAR)
  - POM. SANITARNE, GOSPOD., SZATNIA
  - MAGAZYNY
  - POM. TECHNICZNE
  - POM. BIUROWE
  - POM. SOCJALNE
  - POMIESZCZENIA POMOCNICZE
  - WYBURZENIA



PRZEKROJE I ELEWACJE - SCHEMAT



PLANSZA 5