

MUZEUM KINEMATOGRAFII W ŁODZI

Muzeum Kinematografii w Łodzi

znajduje się przy placu Zwycięstwa 1 w Łodzi.

Ma siedzibę w dawnym pałacu fabrykanta Karola Scheiblera.



Czym zajmuje się Muzeum?

Muzeum wykonuje różne zadania.

Pracownicy muzeum zbierają rzeczy związane z filmem.

Te rzeczy pochodzą od wielu osób i instytucji z Polski i z całego świata.

Muzeum dba o to, żeby wszystkie te rzeczy przechowywać długo w dobrym stanie.



Można je zobaczyć na wystawach w Muzeum.

Wystawa stała opowiada o historii filmowej Łodzi.

Oprócz wystawy stałej są też wystawy czasowe, których tematy się zmieniają.

Pracownicy Muzeum opowiadają o filmie i jego historii.



Prowadzą lekcje i warsztaty filmowe.
Prowadzą badania naukowe i piszą książki.

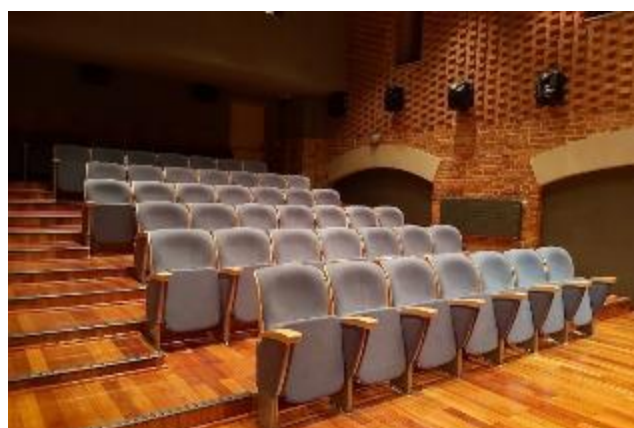
Muzeum współpracuje z wieloma instytucjami i organizacjami.

Dzięki tej współpracy się rozwija.



W Muzeum jest kino.

W kinie wyświetla się filmy i organizuje spotkania z filmowcami i aktorami.



Budynek Muzeum dostosowany do potrzeb osób z niepełnosprawnościami

Wejście do Muzeum jest z poziomu ulicy.

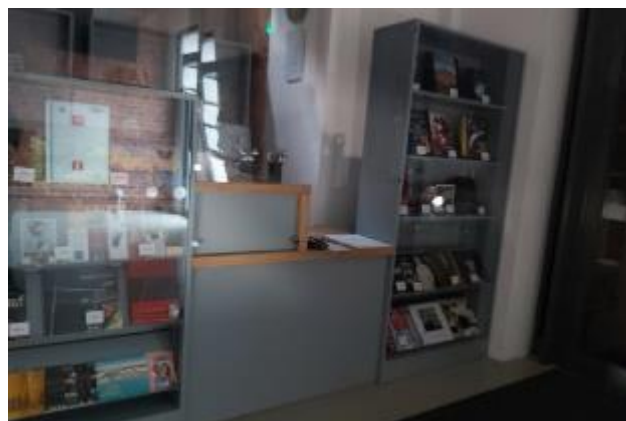


Dzwonek przed drzwiami wejściowymi pozwala na wezwanie pracownika Muzeum.



Drzwi wejściowe do budynku i korytarze są odpowiednio szerokie dla osób na wózkach.

Po wejściu jest kasa z niskim blatem.



Do sal wystawowych na piętrach, do których prowadzą schody, osoby na wózkach mogą wjechać dzięki platformie schodowej i windzie.

W windzie są przyciski w alfabecie Brajla.

Jest też informacja głosowa.

Do sali kinowej, w której odbywają się pokazy filmów i spotkania można dojechać platformą umiejscowioną obok kasy.



W korytarzu za szatnią oraz na poziomie -1 znajdują się toalety dla osób z niepełnosprawnościami.



Kontakt z pracownikami Muzeum

Pracownicy muzeum pełnią rolę asystenta na życzenie osób ze specjalnymi potrzebami.

Żeby załatwić sprawy w Muzeum, osoby z niepełnosprawnościami mogą:

- napisać pismo i wysłać je na adres Muzeum Kinematografii w Łodzi
Plac Zwycięstwa 1, 90-312 Łódź
- przynieść pismo do sekretariatu Muzeum
- przyjść do Muzeum i spotkać się z pracownikiem w godzinach od 8 do 16
- napisać wiadomość i wysłać na adres e-mailowy muzeum@kinomuzeum.pl



- zadzwonić pod numer 426740957



- osoby głuche i słabosłyszące mogą kontaktować się z pracownikami przez wideo tłumacza.
Połączenie z tłumaczem języka migowego jest dostępne w kasie Muzeum.

